

SOBcows

Specialiserede økologiske avlsmål og
avlplaner indenfor malkekvæg”

Økologisk mælkeproduktion baseret
på oprindelige danske racer

Avlermøde

d. 15-11 2014

Gl. Estrup

Morten Kargo

Stadig interesseret i sagen!



Overordnet formål

- At øge omfanget og rentabiliteten af den økologiske mælkeproduktion
 - Ved at tilpasse avlsmaterialet og produktionsdyrene til de økologiske produktionsformer
 - Ved at anvise bæredygtige metoder til en bæredygtig nicheproduktion på basis af dyr med specielle genetiske karakteristika.

Baggrund

- Hidtil er specifikke økologiske forbedringer af de økologiske produktionsmetoder sket via management
- Genomisk selektion muliggør avl indenfor mindre linjer
 - Dyr med
 - Højere avlsmæssigt niveau for sundhedsegenskaber
 - Højere avlsmæssigt niveau for egenskaber med relation til velfærd
- Vi har større kendskab til mælks karakteristika end nogensinde før
- Økologien ønsker at bidrage til en bæredygtig forvaltning af de husdyrgenetiske ressourcer

Projektets partnere

- Projektleder Morten Kargo, MBG-AU, VFL, Kvæg
- Bart Buitenhuis, MBG-AU
- Line Hjortø, VFL, Kvæg
- Anders Cristian Sørensen, MBG-AU
- Lotte Bach Larsen, FOOD-AU
- Nina Aagaard Poulsen, FOOD-AU
- Mette Krogh Larsen, FOOD-AU
- Arne Munk, VFL, Økologi
- Jørn Rind Thomasen, VikingGenetics
- Peer Berg, NordGen
- Leif Friis Jørgensen, Naturmælk

SOBcows – tre arbejdsplaner

1. Udarbejdelse af avlsmål og genomiske avlsplaner for økologiske linjer af malkeracerne Holstein, Nordisk Rød og Jersey.
2. Udvikle økologiske linjer med en sundhedsfremmende fedtsyreprofil og demonstrere praktiske koncepter til produktion af specialprodukter baseret på genetiske forskelle på egenskaber, som f.eks. en sundhedsfremmende fedtsyresammensætning.
3. Beskrivelse af mulighederne for økologisk nicheproduktion baseret på oprindelige danske racer og udarbejdelse af planer for dette.

Økologisk mælkeproduktion baseret på oprindelige danske racer Hvorfor?

- Historien!
- Specielle mælke karakteristika i oprindelige racer
 - Disse er undersøgt tidligere, men ikke hvor de er fodret på samme måde som køer af konventionel race.
- Økologien har som mål at værne om diversiteten

Aktiviteter

- Overførsel af kvier fra gamle husdyrracer til økologiske besætninger
- Udvikling af avlsprogrammer for de overførte dyr
- Indsamling af mælkeprøver og karakteristika af mælken
- Udvikling af forretningsmodeller for økologiske mælkeprodukter fra gamle husdyrracer

Aktiviteter

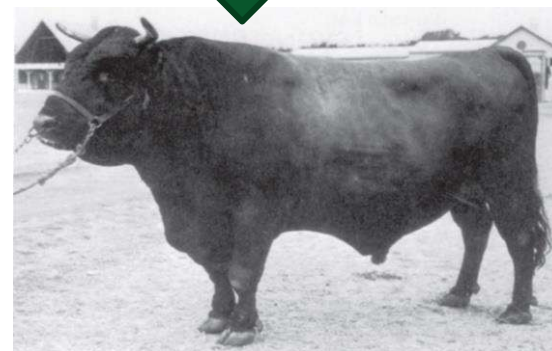
Aktiviteter – AP 3	2014	2015				2016	2017	2018
		1 kvrt.	2 kvrt.	3 kvrt.	4 kvrt.			
1. Overførsel af kvier fra gamle husdyrracer til Naturmælk besætninger	x	x						
2. Udvikling af avlsprogrammer for de overførte dyr			x	x				
3. Indsamling af mælkeprøver og karakteristika af mælken				x	x	x	x	
4. Udvikling af forretningsmodeller for økologiske mælkeprodukter fra gamle husdyrracer							x	x

Bevaringsudvalget og avlsforeninger indgår i følgende dele:

- Overførsel af kvier fra gamle husdyrracer til økologiske besætninger
- Udvikling af avlsprogrammer for de overførte dyr

Håbet

- At danne grundlaget for en rentabel nicheproduktion baseret på mælk fra oprindelige danske racer



Praktiske forhold

- Oprindeligt mål: 40-50 køer i 6-8 besætninger
- Realistisk mål : 35-40 køer i 5-6 besætninger
- Har Naturmælk 5-6 leverandører der vil tage den udfordring?
- I udgangspunktet med racerne RDM-1970 og Jysk Kvæg
- "Gamle Danske Husdyr" og "Danske Husdyr" er kontaktet, og de er interessere i samarbejde
- Samarbejde med genresourceudvalget
 - Har givet en ekstra bevilling til projektet !!!

Praktiske forhold

- Vi skal have fastsat vilkår for de involverede besætninger
 - Pris på dyrene (Muligt tilskud fra projektet?)
 - Transport af dyr
 - Ekstra veterinære begrænsninger?
- Der skal udarbejdes en juridisk holdbar samarbejdsaftale med hver besætning (sælger og køber)
- Naturmælk leverandører besøges i løbet af efterår/vinter

Er der dyr nok?

- 72 RDM-1970 kvier (under 24 mdr.)
 - 25 ejere
 - 7 født i 12, 33 født i 13 og 32 født i 14
- 215 Jyske kvier
 - Ca. 50 ejere
 - 13 født i 12, 108 født 13 og 94 født i 14
- Vi sikrer en avlsmæssig variation blandt de potentielle dyr

Pris ide

- Sammarks notering for prima løbekvier af stor race: 43-4600 kr.
- Muligvis påvirket af den aktuelle kvote situation
- Der er endnu ikke taget stilling til et muligt tilskud

Transport af dyr

- Projektet betaler for transport af dyr fra sælger til køber/karantæne
- Der tages dyr ind
 - Januar 2015 (hvis det kan nås)
 - April 2015
 - Oktober 2015



Veterinære forholdsregler

- Der tages blodprøver mhhbp. undersøgelse for
 - Salmonella
 - BVD
 - Mycoplasma
- Afhorning af dyr

Tilmelding af dyr til

- Ole Mols
 - 2371 5248
 - om@kgh.dk
- Morten Kargo
 - 8715 7987 eller 8740 5347
 - Morten.kargo@agrsci.dk

2018



Mælke kvalitetsundersøgelser

- Der udarbejdes her i 2014 en plan for hvilke mælkekomponenter der skal undersøges for
 - Traditionelle undersøgelser
 - Avancerede undersøgelser
- Mælken undersøges på alle malkende dyr af oprindelig race i Naturmælks besætninger
- Mælken på en sammenligningsgruppe undersøges i de Naturmælk besætninger, som har dyr af oprindelig race